

ЈП „Путеви Београда“ Београд
27. марта 43-45, Београд
ПИБ 110101474
МБ: 21297739
VII бр. 43-852/23
Дана: 06.03.2023.

**PRIVREDNO DRUŠTVO ZA SPOLJNU I UNUTRAŠNJU TRGOVINU I USLUGE
SIMPEX OMNI DOO BEOGRAD (NOVI BEOGRAD)
МИЛУТИНА МИЛАНКОВИЋА 25 Б, БЕОГРАД (НОВИ БЕОГРАД), 11070**

ПРЕДМЕТ: Обавештење у вези са утврђивањем накнаде за коришћење делова путног земљишта јавног пута

Поштовани,

У складу са чланом 66. Закона о општем управном поступку („Службени гласник РС“ број 18/2016, 95/2018- аутентично тумачење и 2/2023-одлука УС), ЈП „Путеви Београда“ Београд, Ул. 27. марта 43-45, са адресом за пријем поште у Ул. Жоржа Клемансоа број 19/сутерен, Београд, у својству управљача општинског пута и улице, обавештава странку о поступању у управној ствари у вези са утврђивањем накнаде за коришћење делова путног земљишта јавног пута и другог земљишта које користи управљач општинског пута и улице, за шта правни основ чине доле наведени прописи.

Законом о путевима („Службени гласник РС, бр. 41/2018 и 95/2018 -др.закон), чланом 9. дефинисано је да је управљање јавним путевима делатност од општег интереса, која између осталог обухвата и организовање наплате и контролу наплате накнада за употребу јавног пута, вршење јавних овлашћења, док је чланом 10. Закона дефинисано да делатност може да обавља и јавно предузеће, коме је надлежни орган јединице локалне самоуправе поверио обављање делатности управљања општинским путевима, улицама и некатегорисаним путевима.

Законом о накнадама за коришћење јавних добара („Службени гласник РС“, бр. 95/2018, 49/2019, 86/2019 – усклађени дин. изн., 156/2020- усклађени дин.изн. и 15/2021- доп. усклађених дин. изн.), уређују се накнаде за коришћење јавних добара.

Чланом 186, став 1. тачка 4) наведеног закона прописана је накнада за коришћење делова путног земљишта јавног пута и другог земљишта које користи управљач јавног пута.

Чланом 202. Закона прописано је да је обвезник накнаде за коришћење делова путног земљишта јавног пута и другог земљишта које користи управљач јавног пута, а које је у општој употреби - **корисник** тог земљишта.

Начин утврђивања и плаћања ове накнаде уређен је чланом 205. став 2. Закона, којим је прописано да накнаду за коришћење делова путног земљишта општинског пута утврђује **решењем** управљач општинског пута и улице.

Одлуком о оснивању јавног предузећа за управљање јавним путевима града Београда („Службени лист града Београда“, број 4/2017) основано је предузеће ЈП „Путеви Београда“ Београд, као управљач јавних путева града Београда, а **Одлуком о накнадама за коришћење јавних путева за територију града Београда** („Службени лист града Београда“, бр. 118/2018, 26/2019, 17/2020, 9/2021 и 120/2021), утврђена је висина накнаде и олакшице за коришћење јавних путева за територију града Београда који припадају управљачу јавних путева града Београда.

Увидом у податке из базе података формиране на основу извршеног снимања путног земљишта, констатовано је да обвезник накнаде користи укупну површину дела путног земљишта, улице којом се не креће јавни превоз износи 25m², и који се користи за приступ објекту на адреси у Ул. **БУЛЕВАР МИЛУТИНА МИЛАНКОВИЋА 25Б** који се налази на кат.парц. улице **1222/4, КО НОВИ БЕОГРАД**, општина **НОВИ БЕОГРАД** у површини од 25 m², а који се користи за приступ објекту који се налази на кат.парц. **1222/5, КО НОВИ БЕОГРАД**, општина **НОВИ БЕОГРАД**, у којем обавља пословну делатност, што потврђује и Катастарско-топографски план са орто-фото планом прикључка.

Прилог: Ситуациони план са означеним површинама делова путног земљишта општинских путева и улица који се односи на приступ објекту, означен бројем 5396.

Уколико имате примедбе на податке из овог обавештења, потребно је да се писаним путем изјасните у року од 8 дана од дана пријема овог обавештења. Примедбе са одговарајућим доказима достављају се на адресу: Жоржа Клемансоа број 19/сутерен, 11000 Београд, Сектор за економске и финансијске послове.

С поштовањем,

Извршни директор
за економске
и финансијске послове

Слађана Јовановић, директор
По Овлашћењу I Број 110-60/2022
од 15.09.2022. године.



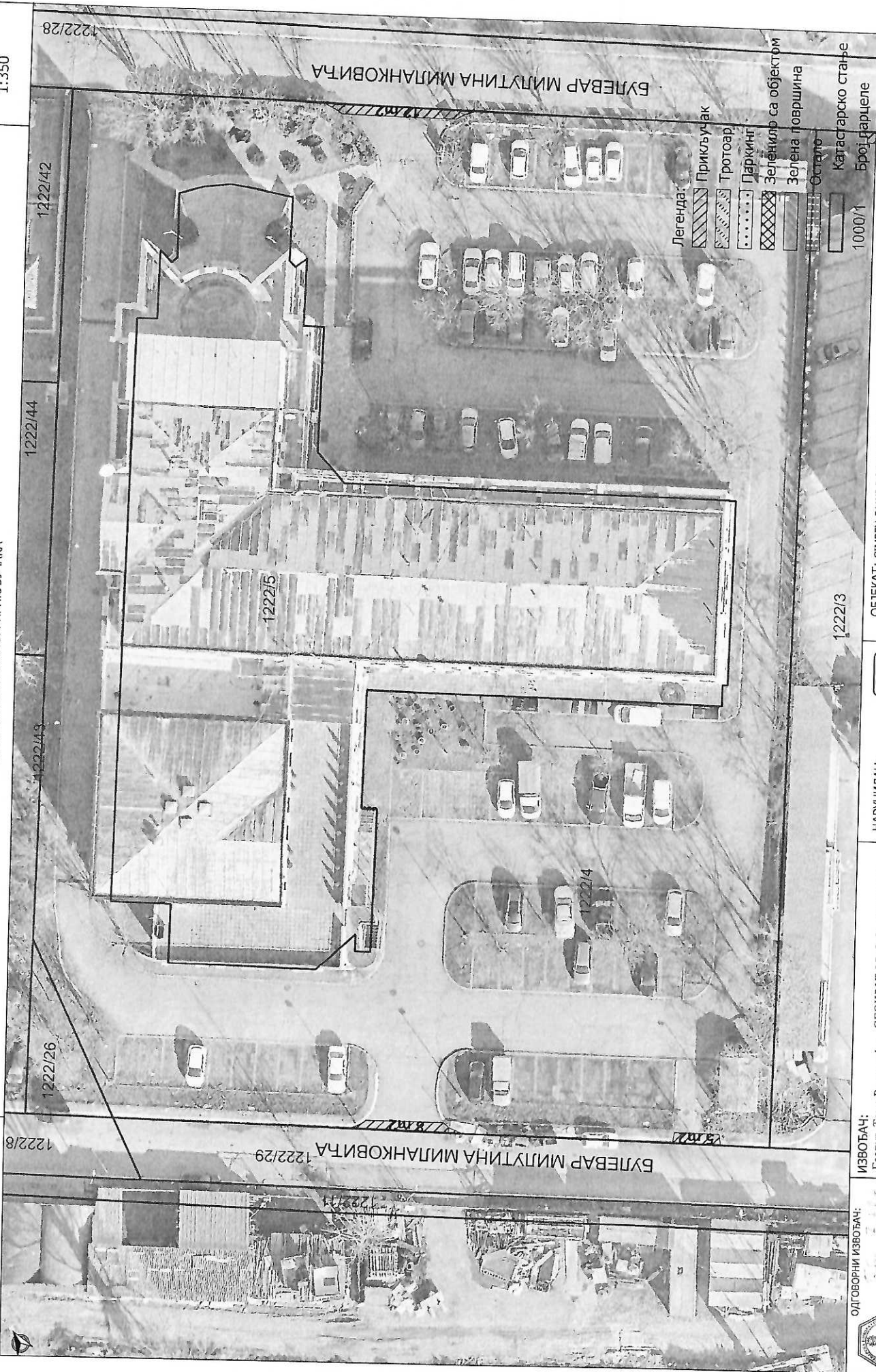
Доставити:

- PRIVREDNO DRUŠTVO ZA SPOLJNU I UNUTRAŠNJU TRGOVINU I USLUGE SIMPEX OMNI DOO BEOGRAD (NOVI BEOGRAD)
- Служби рачуноводства;
- Архиви.

ОПШТИНА: НОВИ БЕОГРАД
КО: НОВИ БЕОГРАД

СИТУАЦИОНИ ПЛАН
СА ОРТОФОТО ПЛАНОМ ПРИКЉУЧАКА

1:350



ОДГОВОРНИ ИЗВОЂАЧ:

Геоут, Томе Росандића
бр.2, Београд
ГЕОУТ



ИЗВОЂАЧ:

Геоут, Томе Росандића
бр.2, Београд
ГЕОУТ

ГЕОКРУЉ Д.О.О., Запљаска
бр.84, Београд
ГЕОКРУЉ



НАРУЧИЛАЦ:
ЈП "ПУТЕВИ БЕОГРАДА" 27
Београд 43-45, 11000, Београд

ОБЈЕКАТ: СИМРЕХ ОМНИ ДОО БЕОГРАД
БУЛЕВАР МИЛУТИНА МИЛАНКОВИЋА 255
КФЈ: 1222/4

БРОЈ ОБЈЕКТА
ПРИКЉУЧАКА:
5396_1

